

INFORME TÉCNICO

# DIARIO Nº 248

El IDEAM comunica al Sistema Nacional de Gestión del Riesgo (SNGR) y al Sistema Nacional Ambiental (SINA).

Bogotá D. C., martes 05 de septiembre de 2017.

Hora de actualización:  
11:55 a. m.



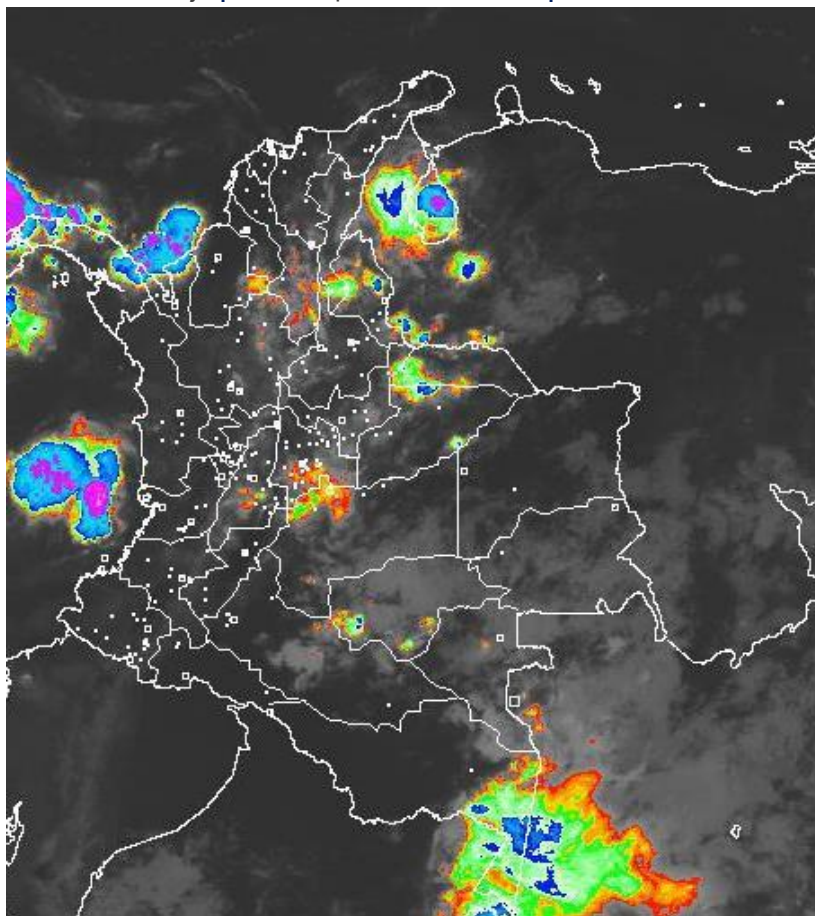
## IMAGEN SATELITAL

Canal Infrarrojo | 05 de septiembre de 2017 | Hora 8:15 a.m. HLC

### CONDICIONES HIDROMETEOROLÓGICAS ACTUALES

Las condiciones meteorológicas de las últimas 24 horas se registraron aumento en las precipitaciones que se presentaron en el norte de la región pacifico noroccidente de la región Andina y sectores de la región Caribe y Orinoquía.

El pronóstico para el día de hoy prevé precipitaciones de variada intensidad en el oriente de la región de los llanos orientales, sectores de la región Caribe y Pacífica y centro y norte de la región Andina. Predominio de tiempo seco en el sur de la región Pacífica, occidente de la región de la Amazonia y sur de la región Andina.



Consulte todos los días el pronóstico del tiempo y las alertas hidrometeorológicas vigentes del IDEAM, en un formato de calidad. Alrededor de las 7:30 a. m. está a disposición del público en [www.ideam.gov.co](http://www.ideam.gov.co).

Se puede ver también en dispositivos móviles **AQUÍ**





## LO MÁS DESTACADO

### LLUVIAS REGISTRADAS EN LAS ÚLTIMAS 24 HORAS

- En las últimas 24 horas se registró un incremento considerable de las precipitaciones, las cuales principalmente se concentraron en las regiones Andina y Orinoquia, e igualmente en sectores aislados de las regiones Caribe y Pacífico. La mayor precipitación se presentó en el municipio de **Puerto Berrio (Antioquia)**, con **99.0 mm**.

### ALERTA ROJA

- Para el día de hoy no se genera ninguna alerta de éste tipo.

### ALERTA NARANJA

- Por niveles altos en varias corrientes de los siguientes departamentos: Córdoba, Magdalena, Antioquia, Cesar, Arauca y Guainía.
- Por probabilidad moderada de deslizamientos de tierra detonados por lluvias, en sectores inestables o de alta pendiente, localizados en municipios de las regiones Andina, Pacífica y Orinoquía.
- Por moderada posibilidad de incendios de la cobertura vegetal en municipios de las regiones Caribe y Andina.
- Por tiempo lluvioso en el Océano Pacífico.

### ALERTA AMARILLA

- Por niveles con tendencia al ascenso en varias corrientes de los siguientes departamentos: Chocó, Cauca, Valle del Cauca, Antioquia, Atlántico, Bolívar, Cesar Córdoba y Arauca.
- Por probabilidad baja de deslizamientos de tierra detonados por lluvias, en sectores inestables o de alta pendiente, localizados en amplias áreas de las regiones Caribe, Andina, Pacífica, Orinoquía y Amazonía.
- Por viento y oleaje en el Mar Caribe.
- Por tiempo lluvioso en el Océano Pacífico.

# PRONÓSTICO CONDICIONES METEOROLÓGICAS ESPECIALES

## ÁREA DEL VOLCÁN GALERAS

Se estima que durante gran parte de la jornada se presente tiempo seco, aunque al finalizar el día se incrementará la nubosidad.

EL SERVICIO GEOLÓGICO COLOMBIANO reporta en nivel AMARILLO (III): CAMBIOS EN EL COMPORTAMIENTO DE LA ACTIVIDAD VOLCÁNICA. Lat: 155 Lon: -77.37

ELEVACIÓN (pies)	DIRECCIÓN	VELOCIDAD	
		NUDOS	Km/h
10,000	ESTE	0 - 5	0 - 9
18,000	ESTE	20 - 25	36 - 45
24,000	ESTE	15 - 20	27 - 36
30,000	ESTE	15 - 20	27 - 36

## ÁREA DEL VOLCÁN NEVADO DEL HUILA

A lo largo de la jornada se estima cielo entre parcial y mayormente cubierto con predominio de tiempo seco.

EL SERVICIO GEOLÓGICO COLOMBIANO reporta en nivel AMARILLO (III): CAMBIOS EN EL COMPORTAMIENTO DE LA ACTIVIDAD VOLCÁNICA. Lat: 2.92 Lon: -75.05

ELEVACIÓN (pies)	DIRECCIÓN	VELOCIDAD	
		NUDOS	Km/h
10,000	SURESTE	5 - 10	9 - 18
18,000	ESTE	15 - 20	27 - 36
24,000	ESTE	15 - 20	27 - 36
30,000	ESTE	15 - 20	27 - 36

## ÁREA DEL VOLCÁN CERRO MACHÍN

A lo largo de la jornada se estima cielo entre parcial y mayormente cubierto con predominio de tiempo seco.

EL SERVICIO GEOLÓGICO COLOMBIANO reporta en nivel AMARILLO (III): CAMBIOS EN EL COMPORTAMIENTO DE LA ACTIVIDAD VOLCÁNICA. Lat: 4.80 Lon: -75.62

ELEVACIÓN (pies)	DIRECCIÓN	VELOCIDAD	
		NUDOS	Km/h
10,000	SURESTE	5 - 10	9 - 18
18,000	ESTE	15 - 20	27 - 36
24,000	ESTE	15 - 20	27 - 36
30,000	ESTE	10 - 15	18 - 27

## ÁREA DEL VOLCÁN NEVADO DEL RUIZ

Preveerán las condiciones de tiempo seco en las primera horas del día. Al final de la tarde no se descartan algunas lloviznas en el sector.

EL SERVICIO GEOLÓGICO COLOMBIANO reporta en nivel AMARILLO (III): CAMBIOS EN EL COMPORTAMIENTO DE LA ACTIVIDAD VOLCÁNICA. Lat: 4.89 Lon: -75.32

ELEVACIÓN (pies)	DIRECCIÓN	VELOCIDAD	
		NUDOS	Km/h
10,000	SURESTE	0 - 5	0 - 9
18,000	ESTE	15 - 20	27 - 36
24,000	ESTE	15 - 20	27 - 36
30,000	ESTE	10 - 15	18 - 27

## ÁREA DEL COMPLEJO VOLCÁNICO CHILES-CERRO NEGRO DE

Se estima que durante gran parte de la jornada se presente tiempo seco, aunque al finalizar el día se incrementará la nubosidad.

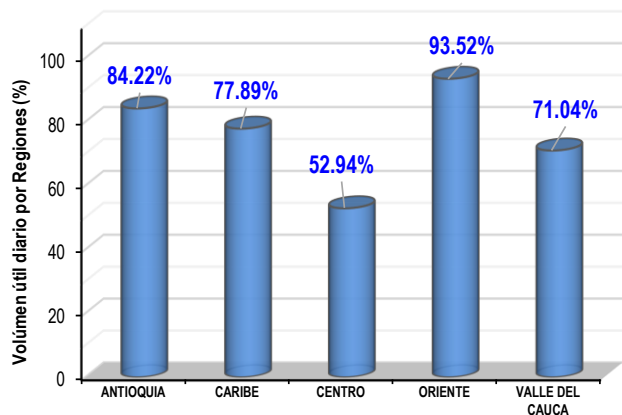
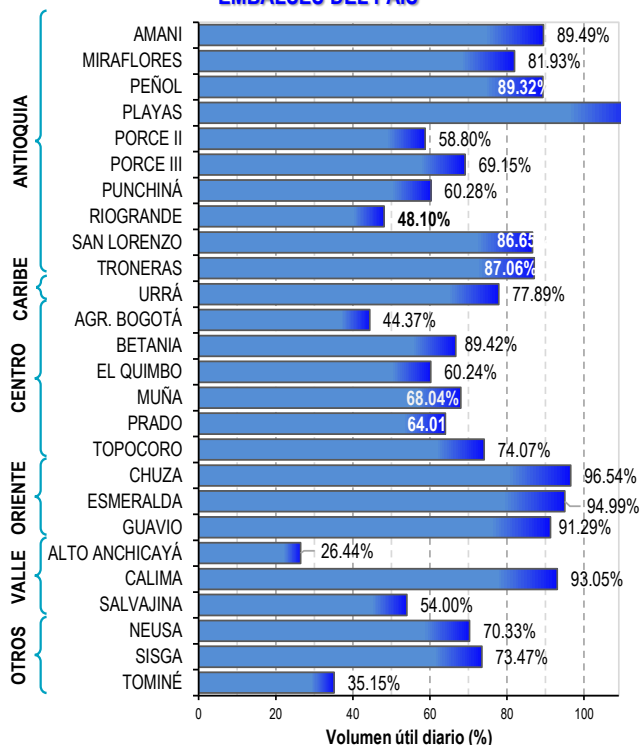
EL SERVICIO GEOLÓGICO COLOMBIANO reporta en nivel AMARILLO (III): CAMBIOS EN EL COMPORTAMIENTO DE LA ACTIVIDAD VOLCÁNICA. Lat: 0.81-Lon: -77.93 Lat: 0.76 Lon: -77.95

ELEVACIÓN (pies)	DIRECCIÓN	VELOCIDAD	
		NUDOS	Km/h
10,000	ESTE	5 - 10	9 - 18
18,000	ESTE	15 - 20	27 - 36
24,000	ESTE	15 - 20	27 - 36
30,000	ESTE	20 - 25	36 - 45

# ESTADO DE LOS EMBALSES

A continuación se relaciona el volumen útil diario de los principales embalses del país (expresado en porcentaje), de acuerdo con la información reportada por XM S.A. E.S.P en la siguiente dirección electrónica: <http://ido.xm.com.co/ido/SitePages/hidrologia.aspx?q=reservas>

## VOLUMEN ÚTIL DIARIO EN LOS PRINCIPALES EMBALSES DEL PAÍS





Para estar informado diariamente de lo que pasa con el **pronóstico del tiempo y las alertas.**

Síguenos en Twitter  
**@IDEAMColombia**



## PRECIPITACIONES

A continuación se relacionan los municipios donde en las últimas 24 horas se registraron precipitaciones iguales o superiores a 40.0 mm.

Se aclara que las precipitaciones indicadas en los municipios, realmente corresponden a aquellos puntos en los cuales el IDEAM tiene estaciones de monitoreo, pero no necesariamente quiere decir que el dato corresponda a las lluvias que se presentaron directamente sobre el área urbana en donde se concentra la mayor población. En ocasiones la estación sobre la cual se destaca el mayor valor de precipitación, a pesar de pertenecer al municipio, puede quedar alejada del centro poblado principal.

DEPARTAMENTO	MUNICIPIO
ANTIOQUIA	Puerto Berrío (99.0), San Francisco (70.0), Turbo (44.0).
BOLÍVAR	María La Baja (40.7).
CASANARE	Yopal (42.8).
CHOCÓ	Quibdó (65.2).
META	Villavicencio -estación ubicada al occidente de la ciudad- (50.3), Guamal (40.8), Puerto López (40.0).
SANTANDER	Sabana de Torres (90.8), Barrancabermeja -estación ubicada a 45 Km. al S de la ciudad-(41.9).

Para estar informado diariamente de lo que pasa con el **pronóstico del tiempo y las alertas.**

Síguenos en Twitter  
**@IDEAMColombia**



## TEMPERATURAS MÁXIMAS

A continuación se relacionan los municipios donde en las últimas 24 horas se registraron temperaturas iguales o superiores a 35.0 °C.

Se aclara que las temperaturas indicadas en los municipios, realmente corresponden a aquellos puntos en los cuales el IDEAM tiene estaciones de monitoreo, pero no necesariamente quiere decir que el dato corresponda a las temperaturas que se presentaron directamente sobre el casco urbano en donde se concentra la mayor población. En ocasiones la estación sobre la cual se destaca el mayor valor de temperatura, a pesar de pertenecer al municipio, puede quedar alejada del centro poblado principal.

DEPARTAMENTO	MUNICIPIO
AMAZONAS	Leticia (35.2).
BOLÍVAR	Pinillos (35.4).
CAQUETÁ	San José de Fragua (35.0).
CESAR	Bosconia (36.4).
CUNDINAMARCA	Jerusalén (40.2).
HUILA	Villavieja (39.8), Neiva (37.9).
LA GUAJIRA	Hatonuevo (35.7), Urumita (35.4), Maicao (35.4).
MAGDALENA	Pivijay (35.0).
PUTUMAYO	Puerto Leguizamó (36.4).
SANTANDER	Capitanejo (35.8).
TOLIMA	<b>Natagaima (41.0)</b> , Ambalema (38.8), Armero-Guayabal (37.8), Flandes (37.6), Ibagué (37.3), Espinal (36.8), Lérída (36.6), Guamo (36.2), Ataco (35.6).





# PRONÓSTICO METEOROLÓGICO

Martes 05 a miércoles 06 de septiembre de 2017



REGIÓN	PRONÓSTICO
<b>SABANA DE BOGOTÁ</b>	<p><b>MARTES.</b> Durante las primeras horas de la jornada se prevé nubosidad variada con probabilidad de lluvias ligeras y/o lloviznas al suroriente de la ciudad, posteriormente se prevé cielo parcialmente cubierto con predominio de tiempo seco en amplios sectores tanto de la ciudad como de la Sabana. En la tarde se estima cielo entre parcial y mayormente cubierto con predominio de tiempo seco a lo largo del área. No se descartan lluvias ligeras y ocasionales en sectores de la ciudad y la Sabana. En la noche se prevé cielo parcialmente nublado con predominio de tiempo seco en la mayor parte de la zona.</p> <p><b>MIÉRCOLES.</b> Durante la jornada se prevé cielo parcialmente cubierto con predominio de tiempo seco, salvo en el oriente del área donde no se descartan lloviznas.</p>
<b>CARIBE</b>	<p><b>MARTES.</b> En horas de la mañana se prevé cielo mayormente cubierto con lluvias de ligeras a moderadas en el sur de Cesar, litoral de Córdoba y sur de Bolívar; lluvias fuertes en el Golfo de Urabá. En la tarde son previstas lluvias sobre zonas de Magdalena y Cesar y sur de la Guajira. Precipitaciones ligeras son posibles sobre Atlántico y occidente de Córdoba. En el resto de la región predominará el tiempo seco. Durante horas de la noche se esperan lluvias sobre sectores de Córdoba, Sucre y sur de Bolívar. Precipitaciones menos intensas sobre norte de Magdalena y sur de la Guajira.</p> <p><b>MIÉRCOLES.</b> Se prevé lluvias, especialmente, en horas de la tarde y noche en zonas del sur de Córdoba, sur de Bolívar, norte de Magdalena, occidente de La Guajira y las estribaciones de la Sierra Nevada de Santa Marta.</p>
<b>ARCHIPIÉLAGO DE SAN ANDRÉS, PROVIDENCIA Y SANTA CATALINA</b>	<p><b>MARTES.</b> En horas de la mañana se estima nubosidad variada con tiempo seco. En la tarde se estima cielo entre parcial y mayormente cubierto con predominio de tiempo seco. En horas de la noche se estima nubosidad variada con lluvias ligeras y lloviznas en los alrededores.</p> <p><b>MIÉRCOLES.</b> A lo largo de la jornada se prevé cielo entre parcial y mayormente cubierto con probabilidad de lluvias ligeras.</p>
<b>MAR CARIBE</b>	<p><b>MARTES.</b> Se prevén lluvias especialmente en zonas del occidente en alta mar y en cercanías a la costa en horas del día.</p> <p><b>MIÉRCOLES.</b> En el occidente del Caribe se estiman lluvias moderadas y actividad eléctrica, tanto en alta mar como en cercanías a la costa, especialmente en horas de la madrugada y en la mañana. El resto del área tiempo seco.</p>





# PRONÓSTICO METEOROLÓGICO

Martes 05 a miércoles 06 de septiembre de 2017



REGIÓN	PRONÓSTICO
ANDINA	<p><b>MARTES.</b> En horas de la mañana predominará el cielo entre parcial y mayormente nublado con lluvias en sectores del norte y occidente de Antioquia, norte de Norte de Santander y oriente de Santander, algunos sectores de Tolima, oriente de Cundinamarca y de Boyacá. El resto de la región con predominio de tiempo seco. En la tarde se prevé cielo parcial a mayormente cubierto con lluvias en el occidente y norte de Antioquia, Santander y norte de Santander. Son estimadas lloviznas en Boyacá y occidente del Eje Cafetero y oriente de Cundinamarca. El resto de la región con tiempo seco. Para la noche se prevén lluvias en Santander y en el norte de Antioquia; precipitaciones ligeras sobre Norte de Santander. Tiempo seco en el resto de la región.</p> <p><b>MIÉRCOLES.</b> En la jornada se prevé cielo entre parcial y mayormente cubierto con lluvias en Antioquia y Risaralda; lloviznas sobre Santanderes, principalmente, en horas de la tarde y de la noche. El resto de la región con tiempo seco.</p>
INSULAR PACÍFICO	<p><b>MARTES.</b> En Malpelo se prevé mayor nubosidad y lluvias en el día. En Gorgona con cielo parcial a mayormente nublado y tiempo seco.</p> <p><b>MIÉRCOLES.</b> Para Gorgona se estiman precipitaciones en las horas de la madrugada y luego por la noche. El resto del área insular con tiempo seco.</p>
PACÍFICO	<p><b>MARTES.</b> En horas de la mañana se prevé cielo entre parcial y mayormente cubierto con lluvias sectorizadas en Chocó. El resto del área con predominio de tiempo seco y nubosidad variada. En la tarde se estima incremento de la nubosidad en la región con precipitaciones en sectores de Chocó y norte de Valle; lloviznas en Cauca. En Nariño tiempo seco. En horas de la noche se presentarán lluvias en Chocó y en sectores de Valle del Cauca. Tiempo seco en el resto de la región.</p> <p><b>MIÉRCOLES.</b> Cielo con nubosidad variable y lluvias y actividad eléctrica en sectores del oriente de Chocó y litoral de Cauca y Valle, principalmente en la tarde y noche. Tiempo seco en el resto de la región.</p>
OCÉANO PACÍFICO	<p><b>MARTES.</b> Durante la jornada son estimadas precipitaciones en zonas cercanas a la costa Pacífica colombiana, especialmente, en la cuenca central.</p> <p><b>MIÉRCOLES.</b> Se estima que se registren lluvias y descargas eléctricas en zonas aledañas a la costa y a mar adentro, principalmente en la madrugada y en la noche.</p>





# PRONÓSTICO METEOROLÓGICO

Martes 05 a miércoles 06 de septiembre de 2017



REGIÓN	PRONÓSTICO
ORINOQUIA	<p><b>MARTES.</b> En horas de la mañana, se estima abundante nubosidad con precipitaciones en Arauca, Casanare y áreas de Piedemonte llanero. Durante la tarde, se prevén precipitaciones en el oriente de Vichada; lloviznas en el piedemonte de Arauca y de Meta y sectores del Casanare. El resto de la región con tiempo seco. En la noche se estiman lluvias sobre el oriente de Vichada y piedemonte de Arauca y Casanare. Condiciones secas en el resto de la región.</p> <p><b>MIÉRCOLES.</b> Se estima parcialmente nublado en la región con lluvias en Vichada y occidente de Casanare y de Arauca, principalmente en horas de la tarde y noche. Para el resto de la región con tiempo seco.</p>
AMAZONIA	<p><b>MARTES.</b> Para la mañana se prevé cielo parcialmente nublado con predominio de tiempo seco en amplios al occidente de la región, mientras que en Guainía, Vaupés y el Trapecio Amazónico, son previstas precipitaciones de variada intensidad. Durante la tarde se estima nubosidad variada con precipitaciones sectores de Vaupés, Amazonas y Guainía. El resto de la región con tiempo seco. En las horas de la noche se prevén lluvias en sectores de Vaupés y Guainía. Tiempo seco en el resto de la región.</p> <p><b>MIÉRCOLES.</b> En la región predominará el tiempo seco con cielo seminublado. No se descartan lluvias sobre sectores de Guainía, Amazonas y Vaupés, especialmente en horas de la tarde y noche.</p>

Planeando tu día?  
Descarga YA y conoce...



Consúltalo a diario y únete a  
la Cultura del Pronóstico del IDEAM

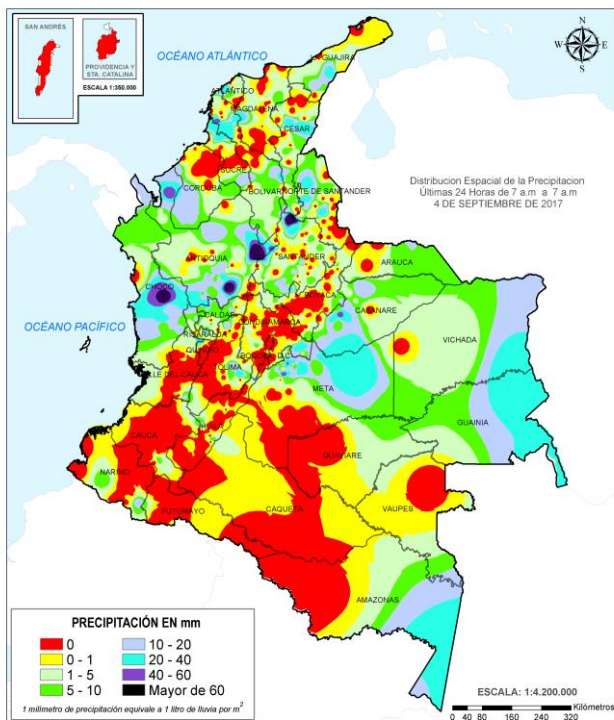
Disponible para



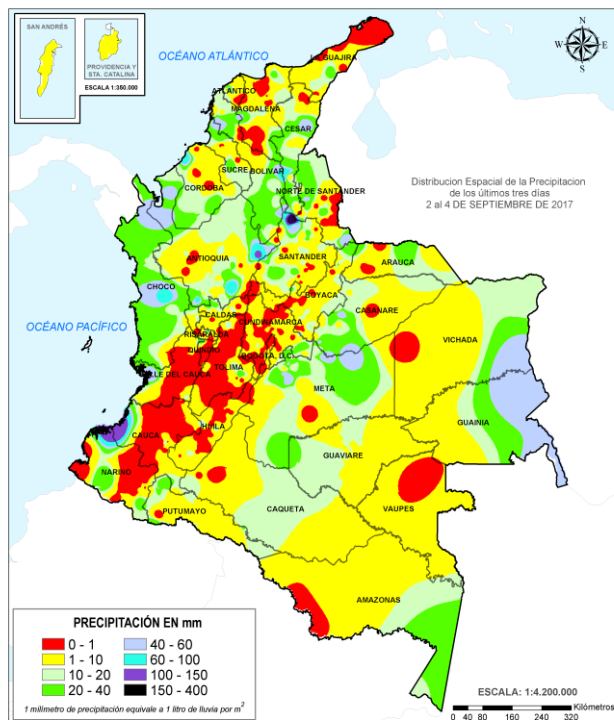


# MAPAS DE PRECIPITACIÓN

**Precipitación diaria:** desde las 7:00 a. m. del día lunes 04 de septiembre hasta las 7:00 a. m. del día martes 05 de septiembre de 2017.



**Precipitación de los últimos 3 días:** desde las 7:00 a.m. del día sábado 02 de septiembre hasta las 7:00 a. m. del día martes 05 de septiembre de 2017.



## ALERTAS VIGENTES E INFORMACIÓN ADICIONAL

Para mayor información sobre el pronóstico del estado del tiempo, informes técnicos diarios, comunicados especiales, mapas diarios de temperaturas máximas y mínimas e información diaria de precipitación se sugiere consultar los siguientes enlaces:

- [MAPA DIARIO DE TEMPERATURA MÁXIMA](#)
- [MAPA DIARIO DE TEMPERATURA MÍNIMA](#)
- [INFORMACIÓN DIARIA DE PRECIPITACIÓN Y TEMPERATURA DE LOS PRINCIPALES AEROPUERTOS DEL PAÍS](#)
- [MOAICO MAPAS DE PRECIPITACIÓN DIARIA EN MILÍMETROS](#)

# ALERTAS POR NIVELES DE LOS RÍOS

## REGIÓN CARIBE

### SITIOS PARA LOS CUALES SE GENERA LA ALERTA

#### ALERTA NARANJA

#### NIVELES ALTOS EN EL RÍO SINÚ (CUENCA BAJA).

Continúa con este nivel de alerta Naranja, por disminución de las lluvias en la cuenca alta, sin embargo, los niveles continúan altos en la cuenca baja del río Sinú, particularmente en los municipios de Loricá y San Bernardo del Viento. El IDEAM hace un llamado de atención especial a autoridades locales y regionales de Gestión del Riesgo para que mantengan atento seguimiento al comportamiento de los niveles del río.

#### PROBABILIDAD DE CRECIENTES SÚBITAS EN LOS RÍOS DE LA SIERRA NEVADA DE SANTA MARTA.

Se mantiene la alerta dadas las condiciones de disminución de las lluvias sobre la Sierra Nevada de Santa Marta. El IDEAM recomienda a los comités de Gestión del Riesgo tanto locales como regionales, así como a la comunidad en general asentada en las márgenes de los ríos Fundación, Aracataca, Guachaca, Piedras, Palomino, Minca, Manzanares, Ranchería, Dibulla, Ancho, Don Diego, Buritaca, Sevilla, Riofrío y Tucurín, estar atentos al comportamiento de los niveles.

#### PROBABILIDAD DE INCREMENTOS SÚBITOS EN LOS RÍOS DEL GOLFO DE URABÁ.

Se mantiene esta alerta dado que se pronostica lluvias de variada intensidad durante los próximos días en las cuencas de los ríos Tanela, Mulatos, León, Chigorodó, Carepa, Apartadó, Vijagüal, Zungo, Grande, Guadualito, Currulao y Turbo. El IDEAM recomienda a las autoridades de Gestión del Riesgo tanto Locales como Regionales y a la población en general asentada en las riberas de estos ríos que desembocan en el mar Caribe, permanecer atentos al comportamiento de los niveles.

#### CRECIENTES SÚBITAS EN AFLUENTES DEL RÍO CESAR

Se mantiene la alerta naranja dadas las condiciones de lluvias de variada intensidad que se han presentado en los últimos días en la región, particularmente en inmediaciones de las cuencas de los ríos Ariguani, Badillo, Guatapuri, Urumita y Cesarito, afluentes al río Cesar. El IDEAM recomienda a la población en general y a las autoridades de Gestión del Riesgo local mantener atento seguimiento al comportamiento de los niveles de estos ríos.

# ALERTAS POR NIVELES DE LOS RÍOS

## REGIÓN ANDINA

### SITIOS PARA LOS CUALES SE GENERA LA ALERTA

#### ALERTA NARANJA

#### PROBABILIDAD DE CRECIENTES SÚBITAS EN LOS RÍOS DE MONTAÑA DEL DEPARTAMENTO DE ANTIOQUIA.

Se mantiene la alerta naranja dado que se pronostica lluvias de variada intensidad e inclusive con presencia de tormentas eléctricas en el centro y norte del departamento de Antioquia, las cuales pueden generar crecientes súbitas en los niveles de los ríos El Bagre, Tenche, Taraza, Nechí, Cimitarra, Medellín, Porce, Dabeiba, Nare, San Juan, quebrada La Liboriana y sus afluentes. El IDEAM recomienda a la población en general y a las autoridades de Gestión del Riesgo local y regional mantener atento seguimiento ante probables crecientes súbitas en estos ríos. Se destaca las lluvias que se registraron sobre sectores de la cuenca del río Nechí y el río Tarazá.

## REGIÓN ORINOQUIA

### SITIOS PARA LOS CUALES SE GENERA LA ALERTA

#### ALERTA NARANJA

#### PROBABILIDAD DE INCREMENTOS SÚBITOS EN LOS AFLUENTES DEL RÍO ARAUCA

Se mantiene la alerta naranja dadas las persistentes lluvias de variada intensidad con presencia de actividad eléctrica que se han presentado sobre sectores de la cuenca alta del río Arauca, por lo tanto, se pueden generar incrementos súbitos en los niveles de los ríos Chitagá, Venagá, Margua, Cobugón, San Miguel, Banadía, Satoca, Bojabá, Cobaría y Royota, principales afluentes de la cuenca alta del río Arauca; por tanto, es probable se presente ascenso importante en el nivel del río Arauca en la estación El Alcaraván, a la altura del municipio de Arauquita. IDEAM recomienda a pobladores ribereños tanto del cauce principal como de los principales afluentes, se mantengan muy atentos ante posibles incrementos en los niveles.

#### NIVELES ALTOS EN EL RÍO INÍRIDA.

El río Inírida a la altura de la estación Puerto Inírida mantiene tendencia al descenso en los niveles durante los últimos días, por lo que se mantiene la alerta naranja. Se recomienda a pobladores ribereños estar atentos al comportamiento de los niveles del río.



# ALERTAS POR NIVELES DE LOS RÍOS

## REGION PACÍFICO

### SITIOS PARA LOS CUALES SE GENERA LA ALERTA

#### ALERTA AMARILLA

**PROBABILIDAD DE CRECIENTES SUBITAS EN LOS RÍOS DIRECTOS AL OCÉANO PACÍFICO Y EN LA CUENCA DE LOS RÍOS SAN JUAN, DAGUA, ANCHICAYA, CALIMA Y MICAY.**

Se baja la alerta a amarilla dada la disminución de las lluvias sobre las cuencas que drenan hacia el Océano Pacífico, entre otros los ríos Guapi, Naya, Saija, San de Micay, Timbiquí, Cajambre, Raposo, Dagua, Anchicayá, Calima, quebrada Chocolatal y sus afluentes. En la cuenca alta del río San Juan de Atrato, se presentaron lluvias de variada intensidad en los municipios de Medio San Juan (Andagoya), Istmina y Tadó, en el departamento del Chocó. También se registraron lluvias sobre sectores del río Docampadó y en el pacífico norte frontera con Panamá las cuales pudieron generar incrementos en los ríos que vierten sus aguas de manera directa al Pacífico. El IDEAM recomienda a la población en general mantenga atento seguimiento al comportamiento y fluctuaciones en los niveles de estos ríos.

## REGIÓN CARIBE

### SITIOS PARA LOS CUALES SE GENERA LA ALERTA

#### ALERTA AMARILLA

**NIVELES ALTOS EN EL CANAL DEL DIQUE.**

A pesar del descenso de los niveles en los últimos días se mantiene esta alerta dado que continúa alto el nivel del río Magdalena en el Canal del Dique.

**CRECIENTES SÚBITAS EN AFLUENTES DEL RIO CESAR**

Se baja la alerta de naranja a amarilla dada la disminución de las lluvias particularmente en inmediaciones de las cuencas de los ríos Ariguaní, Badillo, Guatapurí, Urumita y Cesarito, afluentes al río Cesar. El IDEAM recomienda a la población en general y a las autoridades de Gestión del Riesgo local mantener atento seguimiento al comportamiento de estos ríos.

# ALERTAS POR NIVELES DE LOS RÍOS

REGIÓN ANDINA	
SITIOS PARA LOS CUALES SE GENERA LA ALERTA	
ALERTA AMARILLA	<p><b>NIVELES ALTOS EN LA CUENCA BAJA DEL RÍO CAUCA.</b></p> <p>Se registran niveles altos en la cuenca baja del río Cauca desde el municipio de Nechí (Antioquia) hasta Guaranda (Sucre), por tanto el IDEAM recomienda especial atención al comportamiento y fluctuaciones en los niveles del río.</p>
	<p><b>PROBABILIDAD DE INCRMENTOS SÚBITOS EN LOS RÍOS DE LA REGIÓN DEL CATATUMBO.</b></p> <p>Se mantiene esta alerta dado que se pronostica persistan las lluvias de variada intensidad durante los próximos días en el departamento Norte de Santander, por lo que se prevé continúen las moderadas fluctuaciones en el nivel de los ríos Algodonal, Pamplonita, Zulia, Zulasquilla, Táchira, Sardinata, Tarra, Tibú y Presidente. El IDEAM recomienda a la población en general y a las autoridades de Gestión del Riesgo local mantener seguimiento en el comportamiento de los niveles de estos ríos. Se resalta la creciente súbita que se registro en las ultimas horas en el río Algodonal, sin embargo, actualmente presenta tendencia al descenso en los niveles.</p>
	<p><b>PROBABILIDAD DE CRECIENTES SÚBITAS EN LOS AFLUENTES AL RÍO SUÁREZ.</b></p> <p>Se mantiene esta alerta dado que se prevé crecientes súbitas en los afluentes al río Suarez en la cuenca alta y media, en especial en el río Moniquirá y Confinés, producto de las lluvias de variada intensidad e inclusive con tormentas eléctricas que se han registrado en la cuenca aportante. El IDEAM recomienda a las autoridades locales y pobladores estar atentos al comportamiento de los niveles de estos rios y sus afluentes.</p>

# ALERTAS POR AMENAZAS DE INCENDIOS DE LA COBERTURA VEGETAL

REGIÓN CARIBE	
ALERTA NARANJA	SITIOS PARA LOS CUALES SE GENERA LA ALERTA
	LA GUAJIRA: Maicao

REGIÓN ANDINA	
ALERTA NARANJA	SITIOS PARA LOS CUALES SE GENERA LA ALERTA
	<p><b>BOYACÁ:</b> Duitama, Motavita, Paipa, Tunja.</p> <p><b>CAUCA:</b> Cajibío, Corinto, Guachene, Miranda, Padilla, Puerto Tejada, Villa Rica.</p> <p><b>CUNDINAMARCA:</b> Chinauta, Funza, Jerusalén, Madrid, Mosquera.</p> <p><b>HUILA:</b> Neiva.</p> <p><b>VALLE DEL CAUCA:</b> Bugalagrande, Cali, Candelaria, Florida, Pradera, Trujillo, Vijes, Yumbo.</p>

*Especial atención en los Parques Nacionales Naturales Nevado del Huila y Los Nevados*



# ALERTAS POR AMENAZAS DE DESLIZAMIENTO

**ALERTA ROJA:**

Amenaza alta a muy alta por deslizamientos de tierra detonados por lluvias, localizados en los siguientes municipios:

**ALERTA NARANJA:**

Amenaza moderada por deslizamientos de tierra detonados por lluvias, localizados en los siguientes municipios:

## REGIÓN ANDINA

### SITIOS PARA LOS CUALES SE GENERA LA ALERTA

**ALERTA  
NARANJA**

**ANTIOQUIA:** Carmen de Viboral, Cocorná, Granada, Puerto Berrío, Remedios, San Francisco, San Luis, Sonsón, Yondó.

**BOYACÁ:** Cubará.

**NORTE DE SANTANDER:** La Esperanza y Toledo.

**SANTANDER:** Rionegro y Sabana de Torres.

## REGIÓN PACÍFICO

### SITIOS PARA LOS CUALES SE GENERA LA ALERTA

**ALERTA  
NARANJA**

**CAUCA:** Guapi.

**CHOCÓ:** Alto Baudó, Atrato, Bagadó, Bahía Solano, Bajo Baudó, Bojayá, Cértegui, Condoto, El Cantón del San Pablo, El Carmen, Istmina, Lloró, Medio Atrato, Medio Baudó, Medio San Juan (Andagoya), Nóvita, Nuquí, Quibdó, Río Iró, Río Quito, Tadó, Unión Panamericana.

**NARIÑO:** Barbacoas, Magüí y Santa Bárbara.

**VALLE DEL CAUCA:** Alcalá.

## REGIÓN ORINOQUIA

### SITIOS PARA LOS CUALES SE GENERA LA ALERTA

**ALERTA  
NARANJA**

**CASANARE:** Sabanalarga.

**META:** Villavicencio.

## REGIÓN CARIBE

### SITIOS PARA LOS CUALES SE GENERA LA ALERTA

**ALERTA  
AMARILLA**

**CESAR:** La Gloria, Pailitas, Pelaya y Valledupar.

**CÓRDOBA:** Puerto Libertador.

**LA GUAJIRA:** San Juan del Cesar

**MAGDALENA:** Ciénaga, Fundación y Santa Marta.

# ALERTAS POR AMENAZAS DE DESLIZAMIENTO

**ALERTA ROJA:**  
Amenaza alta a muy alta por deslizamientos de tierra detonados por lluvias, localizados en los siguientes municipios:

**ALERTA NARANJA:**  
Amenaza moderada por deslizamientos de tierra detonados por lluvias, localizados en los siguientes municipios:

REGIÓN ANDINA	
SITIOS PARA LOS CUALES SE GENERA LA ALERTA	
ALERTA AMARILLA	<p><b>ANTIOQUIA:</b> Abejorral, Amagá, Amalfi, Andes, Angelópolis, Anorí, Argelia, Armenia, Briceño, Cáceres, Caldas, Campamento, Cañasgordas, Caracolí, Caramanta, Ciudad Bolívar, Concordia, Dabeiba, Ebéjico, Fredonia, Frontino, Giraldo, Heliconia, Ituango, La Ceja, La Pintada, La Unión, Maceo, Medellín, Montebello, Nariño, Puerto Nare, Puerto Triunfo, Salgar, San Carlos, Santa Bárbara, Santa Fe de Antioquia, Segovia, Sopetrán, Tarazá, Tarso, Toledo, Uramita, Urrao, Valdivia, Vegachí, Venecia, Yalí, Yarumal, Yolombó.</p>
	<p><b>BOYACÁ:</b> Almeida, Aquitania, Berbeo, Betéitiva, Buenavista, Campohermoso, Chinavita, Chita, Chivor, Coper, Corrales, El Espino, Gámeza, Guicán, La Victoria, Labranzagrande, Macanal, Maripí, Miraflores, Mongua, Monquirá, Muzo, Otanche, Pachavita, Páez, Pajarito, Panqueba, Pauna, Paya, Paz de Río, Pesca, Pisva, Puerto Boyacá, Quípama, Rondón, Saboyá, San José de Pare, San Luis de Gaceno, San Pablo de Borbur, Santa María, Santana, Socotá, Sogamoso, Tasco, Tibaná, Tópaga, Turmequé, Umbita, Ventaquemada.</p>
	<p><b>CALDAS:</b> Aguadas, Chinchiná, Filadelfia, La Merced, Manizales, Manzanares, Marmato, Marulanda, Neira, Pácora, Pensilvania, Salamina, Samaná, Supia, Villamaria.</p>
	<p><b>CUNDINAMARCA:</b> Agua de Dios, Albán, Anapoima, Anolaima, Apulo, Arbeláez, Beltrán, Bituima, Bogotá, D.C., Bojacá, Cabrera, Cachipay, Caparrapí, Cáqueza, Carmen de Carupa, Chaguaní, Chipaque, Chocontá, Cucunubá, El Colegio, El Peñón, El Rosal, Facatativá, Fusagasugá, Gachetá, Gama, Granada, Guaduas, Guatavita, Guayabal de Siquima, Guayabetal, Gutiérrez, Jerusalén, La Calera, La Mesa, La Palma, La Peña, La Vega, Lenguaque, Machetá, Medina, Nilo, Nimaima, Nocaima, Pacho, Paima, Pandi, Pasca, Pulí, Quebradanegra, Quetame, Quipile, Ricaurte, San Antonio de Tequendama, San Bernardo, San Cayetano, San Francisco, San Juan de Rioseco, Sasaima, Sesquilé, Sibaté, Sylvania, Subachoque, Suesca, Supatá, Sutatausa, Tabio, Tausa, Tena, Tibacuy, Tocaima, Topaipi, Ubalá, Utica, Venecia, Vergara, Vianí, Villagómez, Villapinzón, Villeta, Viotá, Yacopí, Zipacón, Zipaquirá.</p>
	<p><b>HUILA:</b> Aipe y La Plata.</p>
	<p><b>NORTE DE SANTANDER:</b> Ábrego, Cácora, Chinácota, Chitagá, Convención, Cucutilla, Durania, El Zulia, Gramalote, Hacarí, Labateca, Lourdes, Pamplona, Salazar, San Calixto, Sardinata, Silos, Teorama, Villa Caro.</p>
	<p><b>QUINDÍO:</b> Calarcá, Córdoba y Salento.</p>
	<p><b>RISARALDA:</b> Santa Rosa de Cabal.</p>

# ALERTAS POR AMENAZAS DE DESLIZAMIENTO

## ALERTA ROJA:

Amenaza alta a muy alta por deslizamientos de tierra detonados por lluvias, localizados en los siguientes municipios:

## ALERTA NARANJA:

Amenaza moderada por deslizamientos de tierra detonados por lluvias, localizados en los siguientes municipios:

### REGIÓN ANDINA

#### SITIOS PARA LOS CUALES SE GENERA LA ALERTA

#### ALERTA AMARILLA

**SANTANDER:** Albania, Barbosa, Bolívar, Carcasí, Charalá, Chipatá, Contratación, Coromoro, El Carmen, El Guacamayo, Florián, Floridablanca, Girón, Guavatá, Guepsa, La Belleza, La Paz, Landázuri, Lebrija, Macaravita, Matanza, Mogotes, Puente Nacional, San Andrés, San Benito, San Miguel, San Vicente de Chucurí, Santa Helena del Opón, Sucre, Tona, Valle de San José, Vélez.

**TOLIMA:** Alpujarra, Anzoátegui, Armero (Guayabal), Ataco, Cajamarca, Carmen de Apicalá, Casabianca, Chaparral, Cunday, Dolores, Falan, Fresno, Herveo, Ibagué, Icononzo, Lérída, Libano, Mariquita, Melgar, Murillo, Natagaima, Palocabildo, Planadas, Prado, Purificación, Rioblanco, Roncesvalles, San Antonio, Villahermosa, Villarrica.

### REGIÓN ORINOQUIA

#### SITIOS PARA LOS CUALES SE GENERA LA ALERTA

#### ALERTA AMARILLA

**CASANARE:** Aguazul, Chámeza, Hato Corozal, La Salina, Nunchía, Paz de Ariporo, Pore, Recetor, Támara, Tauramena, Yopal.

**META:** Acacías, Cubarral, Cumaral, Guamal, Restrepo.

### REGIÓN PACÍFICO

#### SITIOS PARA LOS CUALES SE GENERA LA ALERTA

#### ALERTA AMARILLA

**CAUCA:** Almaguer, Bolívar, El Tambo, Inzá, Jambaló, La Sierra, La Vega, López, Páez, Rosas, Santa Rosa, Silvia, Toribío, Totoró.

**CHOCÓ:** Sipí.

**NARIÑO:** Albán, Buesaco, Cumbitara, Linares, Samaniego.

**VALLE DEL CAUCA:** Bolívar, Buenaventura, Buga, Calima, Dagua, El Cerrito, El Dovio, Palmira, San Pedro, Sevilla, Tuluá, Ulloa, Versalles.

### REGIÓN AMAZONIA

#### SITIOS PARA LOS CUALES SE GENERA LA ALERTA

#### ALERTA AMARILLA

**CAQUETÁ:** Belén de Los Andaquíes y Morelia.

**PUTUMAYO:** Mocoa.



# ALERTAS POR AMENAZAS DE DESLIZAMIENTO

**ALERTA ROJA:**

Amenaza alta a muy alta por deslizamientos de tierra detonados por lluvias, localizados en los siguientes municipios:

**ALERTA NARANJA:**

Amenaza moderada por deslizamientos de tierra detonados por lluvias, localizados en los siguientes municipios:

## SECTORES VIALES IDENTIFICADOS CON POTENCIALIDAD DE DESLIZAMIENTOS, EN LOS CUALES GENERAN ALERTAS

DEPARTAMENTO	SECTOR VIAL
ANTIOQUIA	Santuario - Cruce Ruta 45 (Caño Alegre)
ARAUCA	La Lejía - Saravena
BOYACÁ	La Lejía - Saravena Santuario - Cruce Ruta 45 (Caño Alegre)
CASANARE	Barranca de Upía – Monterrey El Secreto - Aguacalara
CESAR	La Lizama -San Alberto
CHOCÓ	Certeguí – Quibdó Las Animas - Certeguí Las Animas - Mumbú Quibdó - La Mansa Río Pató (El Afirmado) - La Ye (Las Animas)
CUNDINAMARCA	Bogotá (El Portal) - Villavicencio
NORTE DE SANTANDER	La Lejía - Saravena Las Animas – Certeguí
NARIÑO	Junín - Tuquerres Tumaco - Junín
QUINDÍO	Armenia - Montenegro - Alcalá
SANTANDER	La Lizama -San Alberto
VALLE DEL CAUCA	Armenia - Montenegro – Alcalá Cartago - Alcalá Variante de Alcalá y Accesos

# ALERTAS METEOMARINA

## MAR CARIBE

### ALERTA AMARILLA

#### POR VIENTO Y OLAJE.

Se prevé aumento en el periodo del oleaje con velocidades de viento entre 15 y 25 nudos (28 km/h -37 Km/h) y altura del oleaje entre 1.5 y 2.0 metros, especialmente en el oriente del mar Caribe colombiano, debido al paso del huracán IRMA. Por lo tanto, se recomienda a pescadores y usuarios de embarcaciones de poco calado consultar con las Capitanías de puerto antes de zarpar y a los habitantes costeros estar atentos a la evolución de las condiciones meteorológicas.

## OCÉANO PACÍFICO

### ALERTA AMARILLA

#### POR TIEMPO LLUVIOSO

En el Océano Pacifico colombiano, particularmente en sectores del centro y norte, tanto mar adentro como en el litoral, se estiman lluvias de variada intensidad con alta probabilidad de actividad eléctrica. Por esta razón, se recomienda a los habitantes costeros estar atentos a la evolución de las condiciones meteorológicas y a los usuarios de pequeñas embarcaciones consultar con las Capitanías de puerto antes de zarpar.

°C: grados Celsius

m: metros

mm: milímetros

msnm: metros sobre nivel del mar

Km/h: kilómetros por hora

HLC: hora local colombiana

GOES: Geostationary Operational Environmental Satellites (Satélite Geoestacionario Operacional Ambiental).

GOES-13 es el designado GOES-Este, localizado en 75° W sobre el ecuador geográfico.

PNN: Parque Nacional Natural

SFF: Santuario de Fauna y Flora



**ALERTA ROJA. PARA TOMAR ACCIÓN** Advierte al Sistema Nacional de Gestión del Riesgo de Desastres sobre el peligro de un fenómeno y sus efectos adversos sobre la población. Se emite una alerta sólo cuando la identificación de un evento extraordinario indique la amenaza inminente y cuando la gravedad del fenómeno requiera atención prioritaria de los comités departamentales y locales.



**ALERTA NARANJA. PARA PREPARARSE** Indica la amenaza de un fenómeno. No implica riesgo inmediato por lo que es catalogado como un mensaje para informarse y prepararse. El aviso implica vigilancia continua ya que las condiciones son propicias para el desarrollo de un suceso natural.



**ALERTA AMARILLA. PARA INFORMARSE** Se emite cuando las condiciones hidrometeorológicas son favorables para la ocurrencia de un fenómeno natural y pueden aumentar el riesgo según los pronósticos. Por sus características, este nivel está encaminado a informar.

**CONDICIONES NORMALES** Indica que no existe ninguna clase de alerta para la región o zona mencionada.

**OMAR FRANCO** | Director General

**CHRISTIAN EUSCÁTEGUI** | Jefe Oficina del Servicio de Pronósticos y Alertas

**Profesionales de Turno:**

Juan Pablo Urrego, David Cortés, Viviana Chivatá, Mirovan Sverko., Mauricio Torres, Albeiro Figueroa y Alberto Pardo.

<http://www.ideam.gov.co>

Correos electrónicos: [servicio@ideam.gov.co](mailto:servicio@ideam.gov.co), [alertas@ideam.gov.co](mailto:alertas@ideam.gov.co)

Calle 25D # 96B – 70, Piso 3. Bogotá, D.C., Colombia.

Teléfono: 3075625 Ext. 1334–1336.

**Síganos en:**

